

RENTRÉE 2022

Kit de rentrée - Élèves

Rentrée 2022

Équipements

1. PC Ultraportable Y13

PC & Accessoires

Ressources pédagogiques

Charte Protection des
données & Condition de prêt

Accompagnement

1. Site Virage Numérique

Portail de prise en main

2. Webinaires

Sessions de formation

Assistance

1. Site Assistance

Base de connaissances

2. Support

Méthodes de contact

3. SAV

Procédure SAV

ÉQUIPEMENTS

Des équipements étudiés
pour répondre aux besoins
des utilisateurs.



Équipements **Le PC Ultraportable Y13**

Un ordinateur adapté à l'usage en classe

La Région Île-de-France met à votre disposition un PC Ultraportable Y13.

Présentation des fonctionnalités

L'ordinateur Y13 est doté :

- d'un système d'exploitation Windows™ 11 Pro Education,
- d'un processeur Intel® Celeron N4120
- d'une mémoire vive de 4 Go et d'une capacité de stockage de 64 Go SSD.

L'appareil est équipé d'une webcam de 2 Mpx, d'un micro intégré, de haut-parleurs, d'un clavier, d'un touchpad et d'un lecteur d'empreinte.

Il dispose également d'une prise d'alimentation USB-C, d'un emplacement carte micro-SD, d'un port mini HDMI, d'un port USB 2.0 et d'un port USB 3.0. La batterie du Y13 lui offre une **autonomie pouvant aller jusqu'à 10 heures d'utilisation.**

[Voir la vidéo de premier démarrage](#)



Équipements

Accessoires inclus avec le PC Y13

Des accessoires adaptés pour votre ordinateur Y13

À la réception de votre équipement numérique, des accessoires dédiés sont également fournis.



Housse de protection

- Idéale pour emporter partout votre ordinateur Y13 avec vous, cette housse de protection, au revêtement en Néoprène, saura protéger votre matériel pendant le transport.



Chargeur USB-C

- Le chargeur USB-C vous permet de recharger votre ordinateur Y13.

Équipements Les ressources pédagogiques

Des ressources pédagogiques incluses

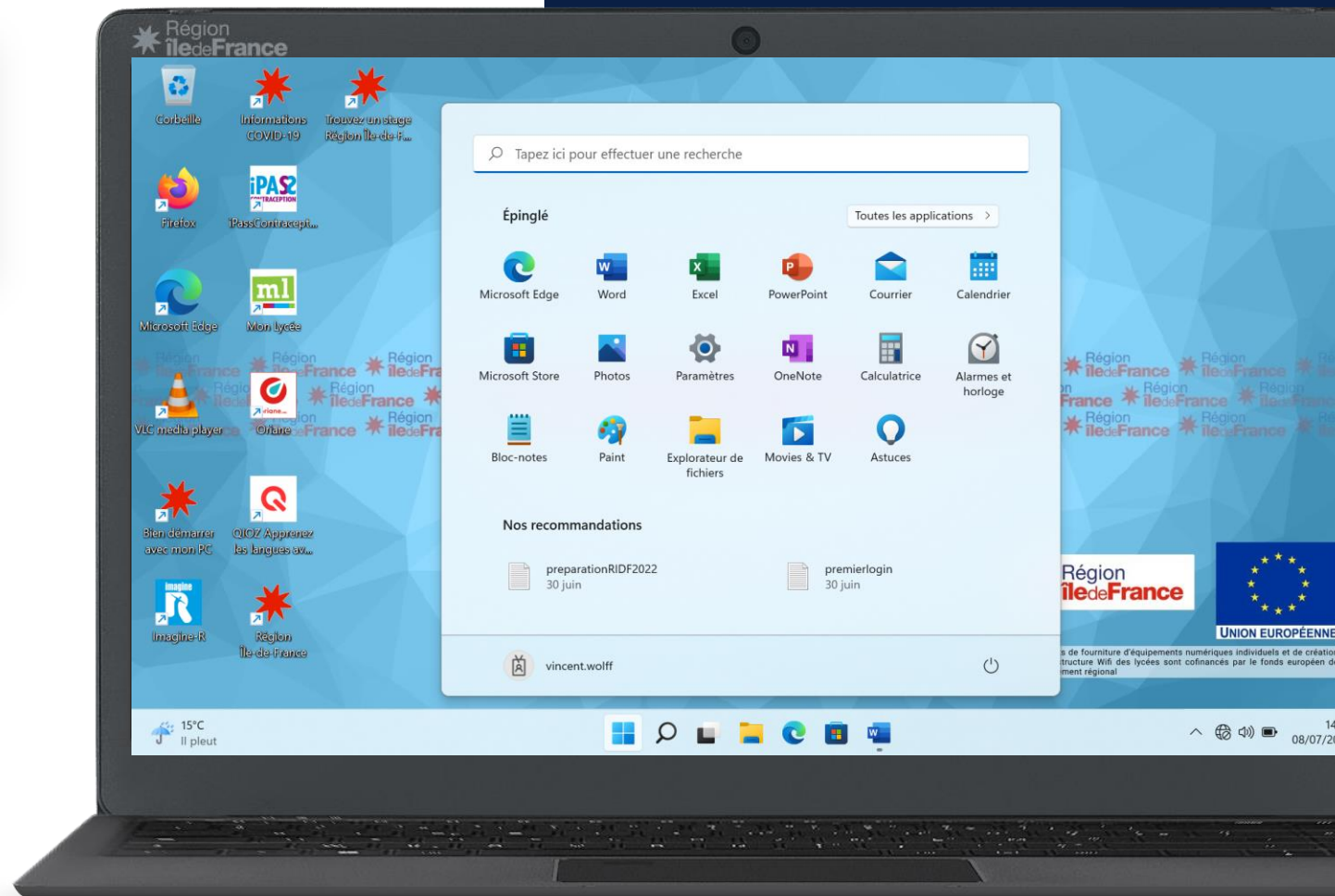
Le PC Ultraportable Y13 dispose de ressources pédagogiques intégrées par défaut. Il vous permet également de consulter des applications et manuels scolaires en ligne.

Le pack Microsoft Office

La suite Office (Word, Excel, PowerPoint, OneNote) est désormais intégrée sur votre ordinateur.

Des ressources offertes par la Région

Différents applicatifs régionaux dédiés à l'orientation, à l'apprentissage des langues, aux transports, etc. sont disponibles par défaut sur votre ordinateur.



Équipements

Charte Protection des données & Condition de prêt

Charte d'utilisation des données personnelles et convention de prêt du matériel

Une fois l'utilisateur connecté à sa session et la mise à jour du device manager effectuée, l'application HI SGOOL se lance.

Écran 1 : L'utilisateur est amené à prendre connaissance des informations de la page d'accueil et à cliquer sur le bouton « Démarrer ».

Écran 2 : La charte et la convention de prêt apparaissent. L'utilisateur prend connaissance des informations, coche la case « J'ai lu et j'accepte la charte » puis clique sur le bouton « Continuer ».

Écran 3 : l'utilisateur clique sur le bouton « Terminer » pour finaliser le processus. L'utilisateur accède ensuite à son bureau Windows.

Écran 1



Bonjour et bienvenue !

Avant de pouvoir activer votre compte, nous allons porter à votre connaissance et vous demander d'accepter deux chartes : une charte de prêt de matériel et une charte d'utilisation de données personnelles.
Attention : si vous êtes une personne mineure, l'acceptation de ces chartes doit être effectuée par l'un de vos parents ou par votre représentant légal.

La charte de protection des données personnelles

DÉMARRER

Écran 2

Charte et convention

Le droit à la limitation du traitement plus besoin de vos données à caractère personnel mais celles-ci sont encore nécessaires pour la constatation, l'exercice ou la défense d'un droit en justice).

10. SÉCURITÉ

Nous prenons des mesures techniques et organisationnelles appropriées pour assurer un niveau de sécurité adapté aux risques liés à vos données à caractère personnel. Nous suivons les meilleures pratiques du secteur pour veiller à ce que les données à caractère personnel ne soient pas, de manière accidentelle ou illicite, détruites, perdues, altérées, divulguées de manière non autorisée et qu'il n'y soit pas accédé de manière non autorisée.

Les mesures prises concernent notamment :

- Le chiffrement des données
- Le contrôle d'intégrité
- L'archivage des données
- La sécurisation des documents papiers
- La minimisation des données
- Le cloisonnement des données
- Le contrôle des accès logiques
- La journalisation des accès

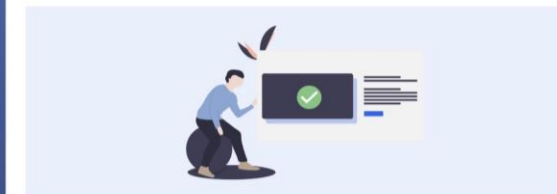
11. SURVEILLANCE DES SYSTÈMES D'INFORMATION

Pour les personnes mineures, l'acceptation de cette charte doit être effectuée par l'un des parents ou le représentant légal.

J'ai lu et j'accepte la charte

CONTINUER

Écran 3



Merci,
Tout est prêt !

Vous pouvez maintenant utiliser le matériel fourni par la Région Île-de-France.

TERMINER

ACCOMPAGNEMENT

**Votre accompagnement
tout au long de l'année
scolaire.**

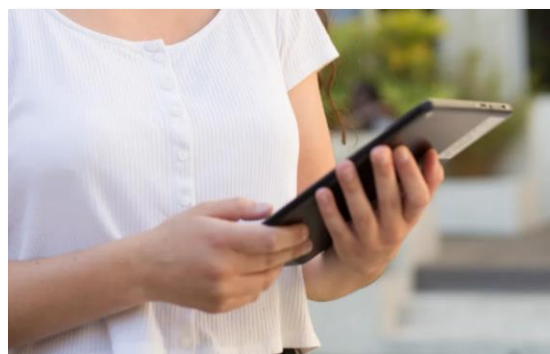


Guide de premier démarrage



Un guide de prise en main fourni

Ce guide d'utilisation est à votre disposition pour vous accompagner pas à pas dans l'usage de votre équipement.



Aide au démarrage

Mise en marche, connexion wifi, identification et repérage dans l'interface d'accueil.



Contacts et liens utiles

Contact de l'équipe d'assistance et accès aux informations utiles.



Processus SAV

Que faire en cas de problème avec mon PC Y13.

Accès : [Guide d'utilisation du PC Y13](#)

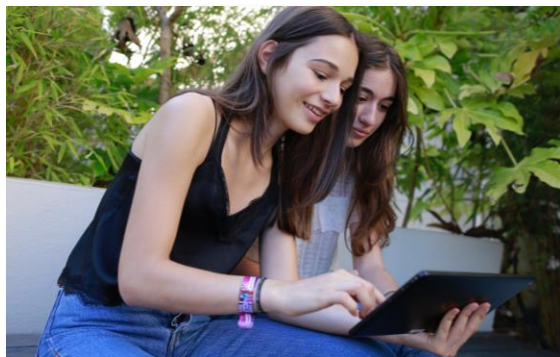
Accompagnement

Site Virage Numérique



Un site internet dédié pour vous

Retrouvez l'ensemble des informations sur le projet « Virage Numérique », un pas à pas détaillé pour prendre en main votre équipement, votre catalogue de ressources numériques et un accès à assistance.



Equipements

Toutes les informations utiles pour prendre en main vos équipements.



Accompagnement

Rendez-vous personnalisé et formations à l'utilisation de vos équipements.



Contact

Possibilité de contacter nos équipes via : Chat, email, base de connaissance. Accès à une FAQ complète.

Accès : <https://iledefrance-unowhy.com/>

ASSISTANCE

Une équipe d'assistance
pour répondre à vos
questions.



Assistance

Chat en ligne



Une question ?

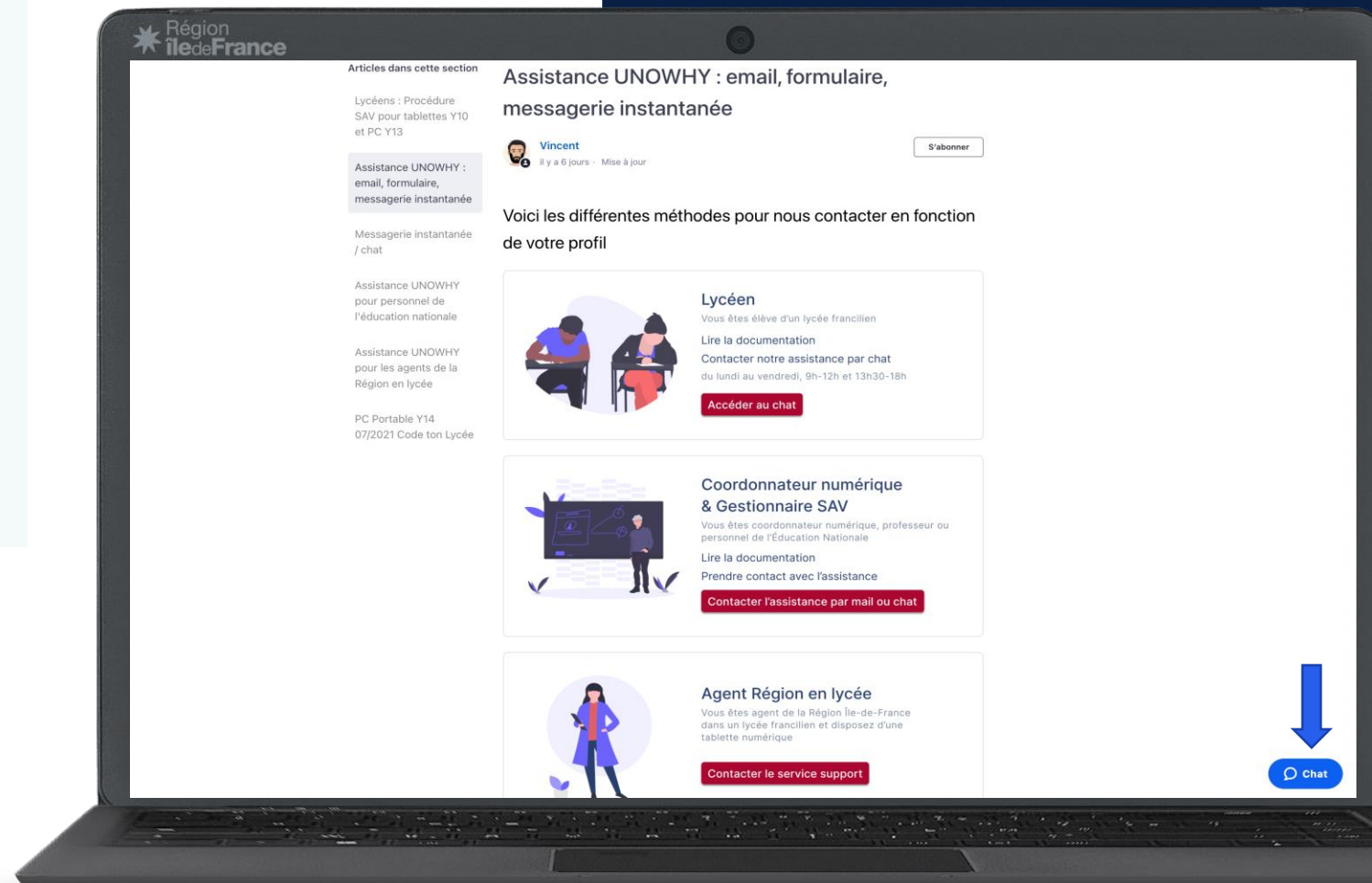
Rendez-vous sur :

<https://idf.hisqool.com/support/> pour accéder **au chat en temps réel** avec l'un de nos agents.

Notre équipe est disponible du **lundi au vendredi de 9h à 12h et de 13h30 à 18h**.

En dehors de ces horaires, il n'est pas possible de nous contacter.

Accès : <https://idf.hisqool.com/support>



Assistance

SAV



Vous avez un problème avec votre équipement ?

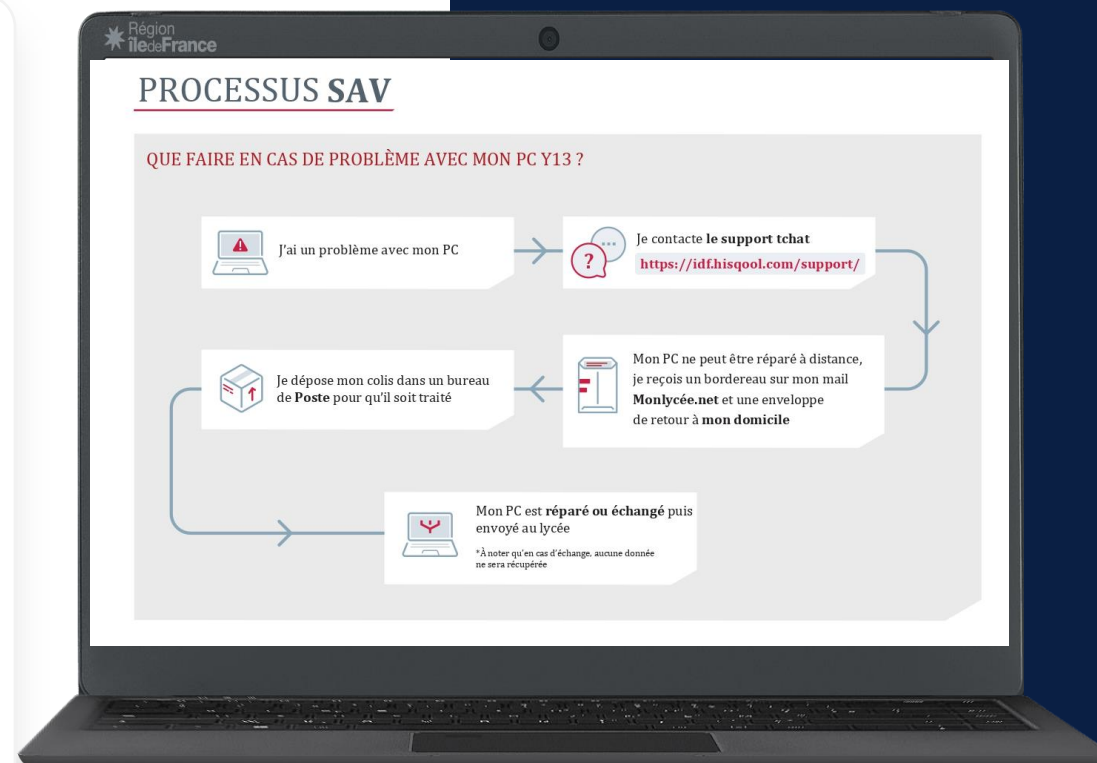
En fonction de la panne, un processus de Service Après Vente est mis en place entre les équipes UNOWHY et La Poste.

Étape 1

- Contactez l'assistance via le chat : <https://idf.hisqool.com/support> puis Unowhy procède à l'ensemble des vérifications afin d'analyser et éventuellement résoudre le problème à distance.

Étape 2

- Si le problème persiste, l'agent **lance la procédure SAV**
- Vous devez communiquer votre **adresse mail ENT** Monlycée.net et une **adresse postale** afin de recevoir dans votre boîte aux lettres, le bordereau Colissimo, une enveloppe blanche et un carton de protection avec mousse.
- Vous devez **ensuite emballer votre matériel et le déposer** dans le bureau de poste de votre choix pour qu'il soit traité
- Le matériel fonctionnel est envoyé au lycée à l'attention de la personne en charge du SAV
- Vos données personnelles seront effacées de nos outils après le traitement de votre SAV.



**Bonne rentrée
scolaire à toutes et tous !**

